



GÎTE LES GRANGES - BEAURONNE

MAISON INDÉPENDANTE
RÉNOVÉE, SUR JARDIN AVEC
ÉTANG PRIVÉ

5/6 personnes

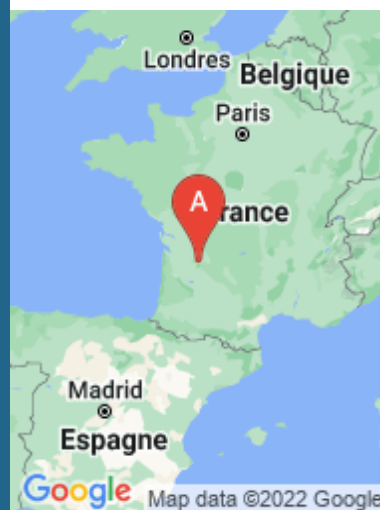
<http://gite-lesgranges-beauronne.fr>



"Les Granges" Raymonde DESSAGNE

+33 5 53 80 00 59

A Maison indépendante rénovée, sur jardin
avec étang privé : Les Granges, 433 impasse du
château 24400 BEAURONNE





Maison indépendante rénoverée, sur jardin avec étang privé



Maison



5

personnes
(Maxi: 6 pers.)



3

chambres



105

m²

Demeure du 18^{ème} siècle, rénoverée, située dans une ferme en activité, à proximité de la forêt et des chemins de randonnée.

Très belle vue de jour sur la campagne environnante et de nuit sur la voute céleste;
Terrain de tennis à 500 m (gratuit) et étang de la Jemaye à proximité.

Salle de séjour, cuisine, salle d'eau, wc indépendants.

Chambre 1 : 1 lit 140.

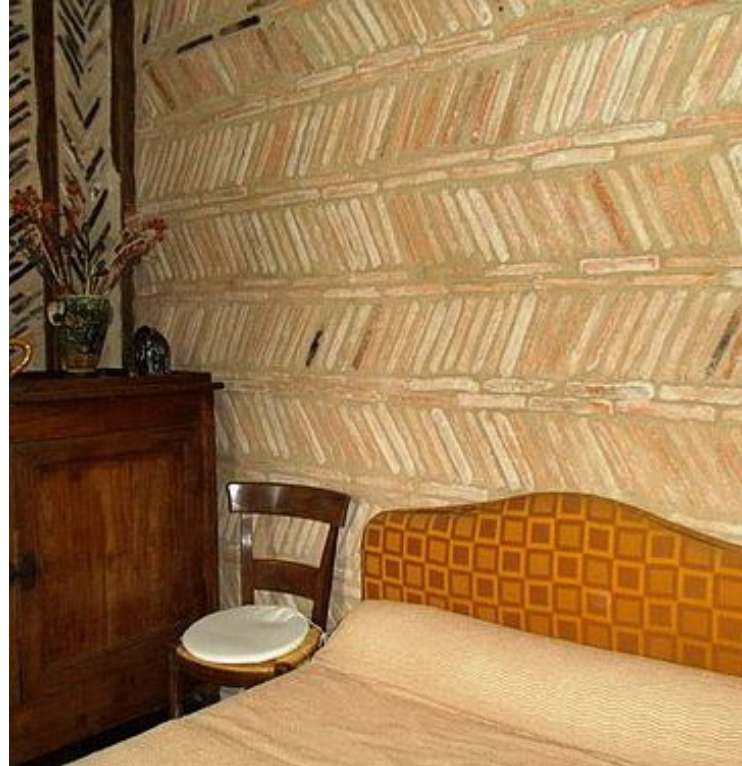
Chambre 2 : 1 lit 140.

Chambre 3 : 1 lit 110 + 1 lit 120 + lit 100.

Lave-linge, micro-ondes, congélateur, réfrigérateur, TV avec TNT, canapé, lit bébé.

Chauffage gaz + électrique + poêle à bois.

Petit jardin clos derrière la maison, étang privé, barbecue, salon de jardin, table de ping-pong, hamac, balançoire.



Pièces et équipements

<i>Chambres</i>	Chambre(s): 3 Lit(s): 5	dont lit(s) 1 pers.: 3 dont lit(s) 2 pers.: 2
<i>Salle de bains / Salle d'eau</i>	Salle de bains avec douche Sèche serviettes Salle(s) d'eau (avec douche): 1	Sèche cheveux
<i>WC</i>	WC: 1 WC indépendants	WC privés
<i>Cuisine</i>	Cuisine Combiné congélation Four Lave vaisselle	Congélateur Four à micro ondes Réfrigérateur
<i>Autres pièces</i>	Séjour	Terrasse
<i>Media</i>	Chaîne Hifi	Télévision
<i>Autres équipements</i>	Lave linge privatif	Matériel de repassage
<i>Chauffage / AC</i>	Chauffage	Poêle à bois
<i>Exterieur</i>	Abri couvert Cour Salon de jardin Jardin	Barbecue Jardin privé Terrain non clos
<i>Divers</i>		

Infos sur l'établissement



Communs

A proximité propriétaire
Sur une exploitation agricole

Habitation indépendante



Activités



Internet



Parking

Parking privé



Services

Location de draps et/ou de linge



Extérieurs

Matériel de sport
Plan d'eau

Etang de pêche
Table de ping pong

A savoir : conditions de la location

Arrivée entre 15h et 18h

Départ entre 9h et 11h

*Langue(s)
parlée(s)* Français

*Annulation/
Prépaiement/
Dépot de
garantie*

*Moyens de
paiement* Chèques bancaires et postaux Espèces

Ménage

*Draps et Linge
de maison* Location de draps et de linge.

*Enfants et lits
d'appoints* Lit bébé

*Animaux
domestiques* Les animaux sont admis.
Tenus en laisse.

Tarifs (au 31/05/22)

Maison indépendante rénovée, sur jardin avec étang privé

Tarifs en €:	Tarif 1 nuit en semaine (L, M, M, J, D)	Tarif 1 nuit en weekend (V ou S)	Tarif 2 nuits weekend (V+S)	Tarif 7 nuits semaine
du 02/04/2022 au 02/07/2022			150€	300€
du 02/07/2022 au 30/07/2022				350€
du 30/07/2022 au 27/08/2022				400€
du 27/08/2022 au 03/09/2022			150€	300€

Mes recommandations

 OFFICES DE TOURISME VALLÉE DE L'ISLE
WWW.TOURISME-ISLEPERIGORD.COM


L'Assiette Troglodyte

 ☎ +33 5 53 82 45 23
 Place de l'Eglise

 🌐 <https://l-assiette-troglodyte-restaurant-s>

 4.9 km
 📍 SOURZAC


Dans un cadre atypique, le bar restaurant vous accueille dans une bâtisse troglodyte bordée d'une fontaine pétillante et d'une grande terrasse face à l'église. Le chef vous propose une cuisine traditionnelle : poisson, St Jacques, huîtres, fruits de mer et viandes. 2 salles climatisées à l'étage (40 + 20 couverts), 1 salle au rez-de-chaussée (20 couverts) et 1 terrasse en saison (60 couverts). Les + : -les plats faits maison -le cadre original au creux du rocher



Le Relais de Gabillou

 ☎ +33 5 53 81 01 42
 RN 89

 🌐 <https://relaisdegabillou.metro.rest>

 6.0 km
 📍 SOURZAC


Au Relais de Gabillou, le chef Jérôme Gaudré vous permettra d'apprécier une sélection variée de plats traditionnels cuisinés avec soin et du "fait maison". Vous pourrez ainsi déguster votre repas près de la cheminée en hiver ou sur la terrasse ombragée par la vigne vierge pendant l'été. L'utilisation de produits frais et locaux dans nos ardoises (ardoise différente chaque midi et chaque semaine pour les soirs et dimanches) vous fera découvrir la région Périgourdine. La réservation est conseillée. Exemples de plats : - Profiterole d'escargots. - Aiguillettes de canard. - Crème brûlée flambée au Calvados. - Terrine de campagne - Option végétarienne possible. Les+ : -le renouvellement régulier des plats frais, faits maison. -l'agréable cheminée en hiver et la terrasse ombragée l'été.



Auberge du Musée

 ☎ +33 5 53 80 56 45
 6 rue Raoul Grassin

 🌐 <http://www.aubergedumusee.com>

 6.2 km
 📍 MUSSIDAN


Dans un cadre agréable et chaleureux, l'Auberge du Musée propose une cuisine régionale et traditionnelle dans une salle de restaurant avec cheminée l'hiver et une terrasse ombragée l'été donnant sur le parc Voulgre, à côté du Musée d'Arts et Traditions Populaires du Périgord. Descriptif : Ambiance conviviale et familiale. 2 salles, Repas de groupe sur réservation. Vins de propriétaires récoltants de la région. Recommandé par le Petit Futé. Exemples de plats : - Foie gras de canard maison. - Magret de canard « Rossini ». - Filet de bœuf sauce périgourdine. - Desserts maison Les plus: - La terrasse extérieure dans un écrin de verdure, au calme et au frais. - La facilité d'accès, en centre ville de Mussidan



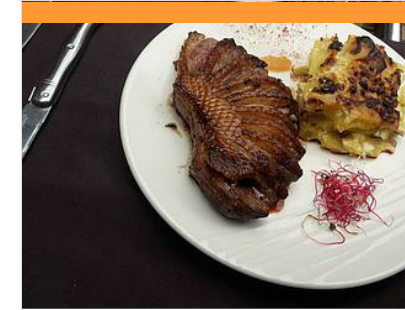
Le Cilaos

 ☎ +33 5 53 81 11 64
 15 Avenue de planèze

 🌐 <https://le-cilaos5.webnode.fr>

 7.5 km
 📍 NEUVIC


Sur les rives de l'Isle, dans un cadre chaleureux et atypique, le Cilaos vous propose une cuisine évolutive respectant la saisonnalité des produits avec un approvisionnement local. Venez découvrir la formule déjeuner, au goût de tous, dans un cadre bucolique. Le soir, réservez-vous un moment d'exception dans une ambiance accueillante et élégante. Exemple de plats : -filet de rouget au beurre blanc, purée de carotte au cumbava, gnocchi et jeunes pousses d'épinard. -Paris-Brest revisité au chocolat au lait, cœur praliné et noix du Périgord. Le restaurant propose une salle à l'étage (40 pers.) et une terrasse d'été à l'étage (40 pers.) Service traiteur sur place ou à domicile (avec ou sans service). Nous nous adaptons et proposons du "sur mesure." Les plus : -La vue panoramique sur la rivière Isle depuis la nouvelle terrasse d'été à l'étage -une cuisine raffinée de saison



Le Kayola

 ☎ +33 5 53 81 26 08
 18 Route de Saint Astier

 7.6 km
 📍 NEUVIC


Situé à Planèze, le Kayola vous accueille dans un lieu convivial et chaleureux. Cuisine de terroir et à la plancha, sur place ou à emporter. Organisation de vos événements : repas de groupes, anniversaires (gâteau pâtisseries fait maison). Venez découvrir nos saveurs d'ici et d'ailleurs ! Spécialités : - Apéritif maison "le Kayomiel" - Crevettes et calamars grillés à la plancha - Gambas flambées - Foie gras et pâtisseries maison. 2 salles climatisées (40 pers. + 30 pers.), 1 terrasse extérieure (30 pers.). Les + : - Cuisine du terroir de qualité, faite maison - L'accueil chaleureux et le service à emporter



Restaurant Au Bon Accueil

+33 5 53 91 82 17

7.9 km
SAINT-VINCENT-DE-CONNÉZAC  

Le Bon Accueil vous propose une cuisine familiale et traditionnelle du Périgord composée de produits issus de notre région. Le Bon Accueil, c'est aussi une carte de pizzas à emporter ou à manger sur place. 1 salle (jusqu'à 80 couverts), 1 terrasse. Bar, tabac, jeux de grattage et loto, babyfoot. Exemples de plats : - Escalope de foie gras à la crème de mûre. - Magret grillé au fromage de la Trappe. Les + : -la grande capacité de la salle de restaurant -les menus composés de produits issus de la région.



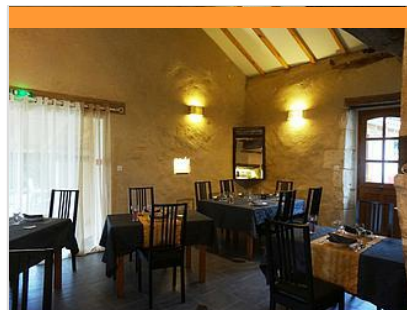
Le Château

+33 5 53 80 86 72 +33 6 36 83 85 52

Château de Neuvic
<http://www.chateau-mariage-dordogne.com>

8.0 km
NEUVIC  

L'équipe du Château est heureuse de vous accueillir pour vous faire découvrir une cuisine authentique élaborée avec des produits locaux. 1 grand salon (40 pers.), 2 salles voutées (60 pers. chacune), terrasse extérieure (20 pers.), salles de séminaire (20 à 50 pers.), chapiteau de réception (60 à 200 personnes). Repas de groupe possible 7j/7 sur réservation. Travail de produits frais et locaux, les menus changent régulièrement. Les + : -la cuisine raffinée et inventive -l'accueil de groupe pour des réceptions et séminaires



Chez Bonnebouche

+33 5 53 80 48 59 +33 6 87 48 15 22

<https://www.facebook.com/profile.php?id=100000000000000>

9.9 km
SAINT-JEAN-D'ESTISSAC  

Dans sa cuisine où l'on peut le voir à l'œuvre, Raphaël vous concocte une cuisine inventive à base de produits frais associés à une touche de saveurs venues d'ailleurs. Marie-Hélène vous accueille avec le sourire dans un cadre chaleureux dans une salle joliment décorée ou sur la terrasse ornée d'un four à pain. Réservation recommandée. La carte change chaque semaine. Exemple de plats : -Chèvre de Grignols et son tartare de légumes -Magret de canard, miel, gingembre -Nougat glacé orange, grand marnier Les + : -des produits frais avec une carte différente chaque semaine -le charme de la bâtisse et de sa terrasse fleurie.



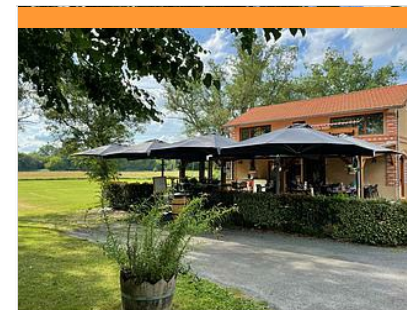
Le Relais du Château

+33 5 53 54 14 37 +33 6 08 89 20 55

100 place de la Halle
<http://www.grignols24.fr>

12.9 km
GRIGNOLS  

Situé dans un charmant village, à l'ombre de l'ancienne forteresse des Talleyrand, Le Relais du Château bénéficie d'un cadre chaleureux, avec poutres et pierres apparentes, cheminée Renaissance. Ce restaurant-taverne propose une centaine de bières belges différentes à la dégustation, ainsi qu'une cuisine familiale, avec plats périgourds et spécialités belges. Service au jardin ou en terrasse par beau temps (capacité : 20 personnes). 2 salles de banquet (capacité : 35 et 45 couverts) sont disponibles pour vos réceptions. Exemples de plats : Salade Périgourdine aux gésiers confits et magret séché, Foie gras poêlé aux mirabelles du jardin, Carbonade flamande, Moules-frites... Ouvert de mai à fin octobre, du lundi au samedi, midi et soir (réservation recommandée).



Restaurant Le Duellas

+33 5 53 82 59 81
Moulin du Duellas

<https://www.moulin-duellas.fr/restaurant>

13.7 km
SAINT-MARTIAL-D'ARTENSET  

Au fil de l'Isle, en face du Moulin, le restaurant Le Duellas vous accueille toute l'année pour vous servir des petits plats concoctés par Mélanie et servis par Christophe. Ces 2 chefs vous serviront une cuisine de proximité et de qualité dans la bonne humeur et la convivialité. Chaque mois verra la naissance d'une nouvelle carte pour éveiller vos papilles.



Chasse au trésor sur les traces de la truite !

+33 5 53 81 53 41

Pisciculture du Moulin de Boissonnie
<http://www.pechealtruite24.com>

1.1 km
DOUZILLAC



Chasse au trésor sur les traces de la truite, un poisson bien élevé : découvrez l'élevage de poisson, résous les énigmes et pêche ton dîner ! Venez en famille ! Comprend une visite libre avec panneaux explicatifs, un livret ludique et pédagogique et une truite à pêcher dans le bassin d'élevage. Parcours 3 à 14 ans. durée : de 30mn à 1h30. Parking, WC, buvette, tables de pique-nique. Tenue conseillée : bottes ou chaussures imperméables en cas de pluie. Prévoir d'amener une casquette et des chaussures confortables.



Pêche en étang moulin de Boissonnie

+33 5 53 81 53 41

Pisciculture 2350 route de Bois Carré
<http://www.pechealtruite24.com>

1.1 km
DOUZILLAC



Dans un cadre verdoyant et ombragé, élevage de truites et saumons de fontaine en eau vive. Vente directe à la ferme : poissons frais et produits dérivés, truites fumées, apéritruite, œufs de truites. -PÊCHE A LA TRUITE EN ÉTANG : pas besoin de carte de pêche ! A la demi-journée ou à la journée. Vente d'appâts et location de matériel sur place. -PÊCHE AU POIDS : Détente, rire et bonne humeur. Idéal pour les petits et les grands qui veulent pêcher, prises assurées, matériel et appâts fournis. -VISITE LIBRE ET GRATUITE DE L'ÉLEVAGE, découvrez les bassins et notre savoir-faire. - DÉCOUVERTE LUDIQUE DE LA PISCICULTURE pour les plus jeunes, grâce au livret pédagogique "sur les traces de la truite, ce poisson bien élevé". -ASSIETTE DE PRODUCTEUR, uniquement le midi et sur réservation.



Chasse au trésor à Sourzac

+33 5 53 81 52 11
Le Bourg

4.8 km
SOURZAC



Sur le site de l'église, découvrez la légende, résous les énigmes grâce à la carte au trésor et retrouve la pierre magique ! Une chasse au trésor à partager en famille dans un lieu chargé d'histoire. Le site vaut le détour par bien des aspects ! L'énorme piton rocheux sur lequel s'élèvent l'église, le pigeonnier et le presbytère est issu de la fontaine pétrifiante. Moment de fraîcheur garanti en suivant l'eau qui court au pied du promontoire jusqu'à la rivière Isle ! L'église XII ème - XV ème, récemment restaurée, est inscrite aux Monuments Historiques. Préhistoire, Histoire, anecdotes et expositions animent ce bel ensemble autrefois abbaye puis prieré. Chasse au trésor gratuite chaque mardi après-midi du 19 juillet au 16 août proposée par l'Office de Tourisme. Rendez-vous derrière le porche entre l'église et le pigeonnier et partez en quête du trésor !



Location de vélo au club de canoë Kayak de Neuvic

+33 6 31 88 45 19
29 route du grand mur
<https://canoeneuvic.fr>

7.2 km
NEUVIC



Découvrez la voie cyclable de la Vallée de l'Isle et le charme bucolique de ses châteaux, églises, écluses et moulins. Aventurez-vous en vélo à la rencontre des artisans locaux. Nous proposons du matériel adapté à toute la famille. Les plus petits pourront vous suivre à bord d'une remorque enfant.



Stand up paddle USNCK

+33 6 31 88 45 19
Union Sportive Neuvicoise de Canoë
Kayak 29 Route du Grand Mur
<http://www.canoeneuvic.fr>

7.2 km
NEUVIC



Le club propose des cours et un parcours de stand up paddle tous les jours en juillet et août. Durée : 1h30. A partir de 8 ans, sur réservation. Il est impératif de savoir nager. Grand parking ombragé, à proximité de la base de loisirs de Neuvic

Mes recommandations (suite)

Guide Touristique

Carte Vélo Route Voie Verte



OFFICES DE TOURISME VALLÉE DE L'ISLE

WWW.TOURISME-ISLEPERIGORD.COM



Canoë Kayak USNCK

+33 6 31 88 45 19

Union Sportive Neuvicoise de Canoë

Kayak 29 Route du Grand Mur

<http://www.canoeneuiv.fr>

7.2 km
NEUVIC



Le club propose des descentes libres ou encadrées en canoë Kayak, des stages d'été, des descentes nocturnes aux flambeaux et du Stand Up Paddle. École française de Canoë Kayak, le club fonctionne toute l'année. Nous proposons des descentes libres ou encadrées par un brevet d'État. Stages d'été pour les enfants dès 8 ans. Grand parking ombragé, proximité base de loisirs (Neuivic). Il est impératif de savoir nager pour pratiquer le canoë-kayak.



Base de loisirs

+33 7 81 22 59 87

7.5 km
NEUVIC



Sur les rives de l'Isle, venez passer un bon moment sur une base de loisirs aménagée avec activités pour tous. L'entrée est libre. Mini-golf Piste de bowling Tyrolienne (6-14 ans) Araignée Trampolines (4-9 ans) Brumisateur Terrain de pétanque 9 tables de pique-nique au soleil Balade sur la vélo-route voie verte Bac de traversée de la rivière Isle donnant accès à la piscine avec toboggans aquatiques Pédalo Promenade en bateaux électriques : Balade d'une heure aux commandes d'un bateau sans permis sur la rivière Isle. Bar-snack et restaurant sur place.



Promenade en bateau électrique

+33 7 81 22 59 87

Base de Loisirs

7.5 km
NEUVIC



Promenade d'une heure sur la rivière Isle aux commandes d'un bateau électrique sans permis. La balade permet de découvrir une vue imprenable sur le château de Neuivic. Capacité des bateaux de 2 à 7 places. Base de loisirs sur place : mini-golf, tyrolienne, araignée, trampolines, piste de bowling, bac de traversée de l'Isle, tables de pique-nique, pédalo, vélo route voie verte de la Vallée de l'Isle, snack et restaurant.



Piscine et Toboggans aquatiques

+33 5 53 81 37 61

Avenue de Planèze

7.6 km
NEUVIC



Piscine de plein air ouverte en juin (mercredi après-midi et week-end) + juillet et août (du mardi au dimanche). Cette piscine est équipée de plusieurs bassins, d'aires de jeux et de plusieurs toboggans pour adultes et enfants. Tout au long de l'été des cours d'aquagym et des leçons de natation sont proposés. Aquagym : Mardi et Jeudi de 19h30 à 20h15.



Centre de pilotage Moto Cross et Quad Ride-On

+33 6 32 67 07 06

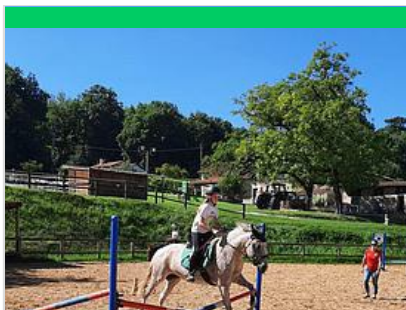
Les Cinq Routes

<http://www.rideonmx.com>

7.8 km
CHANTERAC



École de pilotage motocross, super cross et quad. Labellisée École Française de Moto (EFM). Fédération Française de Motocyclisme (FFM). Tous niveaux, initiation, perfectionnement, préparation aux compétitions (Champion de France junior 2012 formé ici). Initiation dès 6 ans au quad et au moto cross sur différents parcours.



Centre Equestre de Neuvic

+33 5 53 81 76 45 +33 6 15 36 85

77

<http://www.centreequestredeneuvic.ffe.fr>

9.4 km
NEUVIC



Pratique de l'équitation pour tous niveaux et pour tous âges : - Baptême poney dès 2 ans. - Enseignement de l'apprentissage à la compétition. - Multi activités (voltige, attelage, horse-ball). - Promenades, randonnées. - Stages pendant les vacances. - Passage des examens fédéraux. Encadrement assuré par un moniteur diplômé d'État. Accueil de cavaliers de passage.



Site départemental du Grand Etang de La Jemaye

+33 5 53 90 03 10# +33 5 53 06 82

70

10.6 km
LA JEMAYE



Espace naturel sensible, les étangs de la Jemaye ont fait l'objet d'un vaste projet de rénovation respectant le cadre naturel. Situé en plein cœur de la Double, cet espace se prête à la découverte de la nature avec un circuit aménagé, un parcours santé, des espaces de randonnées et un observatoire. L'été, le Grand Etang permet la pratique des loisirs nautiques avec une baignade surveillée et jeux pour enfants. Un espace pique-nique et restauration est disponible. Un chemin balisé relie le site à la ferme du Parcot, autre joyau de la Double. Le Grand Etang de la Jemaye fait partie du réseau périgourdin des Espaces Naturels Sensibles. Cette structure est labellisée "Tourisme et handicap" pour les quatre types de handicaps.



Jeu de piste Grignols

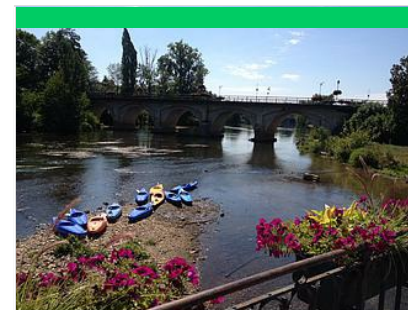
+33 5 53 54 13 85

<https://tourisme-isleperigord.com>

13.0 km
GRIGNOLS



Partez à la recherche des indices cachés dans ce village pittoresque dominé par son château fort ! Ouvrez l'oeil en suivant le parcours proposé, découvrez la longue histoire des lieux et résolvez l'énigme finale. Activité à faire en famille toute l'année. Visite libre : 2 parcours possibles. Support de visite disponible sous la halle ou à retirer dans les commerces de Grignols. Durée : 1 h environ Accès : départ de la halle ("Sur les Traces des Chevaliers") ou de Bruc.



Canoë-Kayak à Saint-Astier

+33 6 31 88 45 19

Le Petit Pré

<https://www.canoeneuvic24.fr>

13.6 km
SAINT-ASTIER



Location de bateaux pour des randonnées libres sur l'Isle, de 4 à 19 km, au gré de vos envies. Le club vous propose de partir de la base du Petit Pré à St Astier pour descendre la rivière. Début juin : ouverture le week-end, sur réservation. Juillet-Août : ouvert tous les jours, réservation recommandée.



Gabare "Le Duellas"

+33 6 84 17 64 63

<http://www.moulin-duellas.fr>

13.7 km
SAINT-MARTIAL-D'ARTENSET



Dans cet écrin de verdure calme et reposant, en partant du Moulin du Duellas, la gabare vous fait voyager pendant plus d'une heure au fil de l'Isle. Notre guide vous commente cette rivière, la vie des gabariers d'autrefois, la faune et flore locale que l'on rencontre lors de la navigation. Le plus : vivez l'expérience du passage d'une écluse manuelle, unique en Périgord ! Mai, juin : dimanches et jours fériés, départ à 15h. Juillet-août : tous les jours sauf lundi, départs à 15h et 16h30 Septembre : mercredis et dimanches, départ à 15h Groupes sur réservation de mai à octobre selon disponibilité. Sur réservation.



Jeu de piste "sur les pas d'Asterius"

+33 5 53 54 13 85

Office de tourisme Place de la République

<http://tourisme-isleperigord.com>

SAINT-ASTIER



Pour observer et découvrir la ville à son rythme, en s'amusant en famille à résoudre des énigmes. A partir de 6 ans. Support disponible à l'Office de Tourisme.

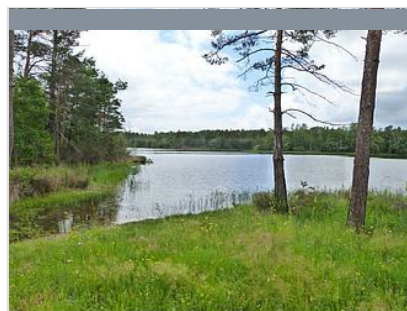


Véloroute Voie Verte de la vallée de l'Isle V90

SAINT-ASTIER



A pied, en vélo, en roller, cet itinéraire doux vous permettra de contempler la rivière Isle qui serpente dans la Vallée. Vous profiterez de superbes vues depuis les passerelles qui enjambent la rivière, de nombreuses aires de repos sont également à votre disposition pour des haltes bien méritées. En suivant les panneaux verts et blancs, vous découvrirez de magnifiques paysages, des milieux naturels, des sites historiques (châteaux, églises, abbayes, chartreuses), du patrimoine industriel (moulins, canaux, carrières de chaux, terre de Beaurnonne) et des hauts lieux de la gastronomie périgourdine (restaurants mais aussi producteurs). Ce linéaire alterne tronçons de voies vertes (en site propre) et routes à faible circulation (en site partagé). De Périgueux (Trélissac) à la frontière de la Gironde (Le Pizou), la vélo route voie verte de la Vallée de l'Isle (V90) permet de parcourir plus d



Les Etangs de la Jemaye

+33 5 53 06 80 17# +33 5 53 90 03 10

10.7 km

LA JEMAYE



Le site du grand étang de la Jemaye, propriété du Conseil Général sur le canton de Ribérac, constitue un site naturel typique de la région de la Double: chapelet d'étangs, forêts étendues, prairies humides et parsemées,... Le site propose des activités très variées: chemins de randonnées, parcours de santé, sentier de découverte, baignades et commerces pendant la saison estivale. Surveillance de baignade assurée du 15 juin à fin août de 13h à 19h du lundi au vendredi et de 11h à 20h Week-end et fêtes. Le site a reçu le label Pavillon Bleu en 2015.



Mémorial de la Résistance

+33 5 53 81 23 55# +33 5 53 81 73 87

<http://www.museevoulgre.fr/wp3/resista>

3.6 km

SAINT-ETIENNE-DE-PUYCORBIE



Site de l'église - expositions Sourzac

+33 5 53 81 01 06

<http://www.sourzac.fr>

4.8 km

SOURZAC



Mes recommandations (suite)

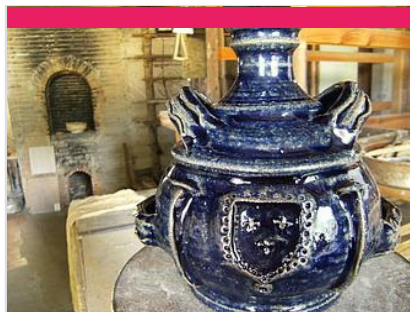


Moulin de La Veyssière

+33 5 53 82 03 07 +33 6 32 96 17 89

<http://www.moulindeaveyssiere.fr>

5.8 km
 NEUVIC



Poterie du Repaire de Fratteau

+33 6 68 41 89 21# +33 6 66 24 26 36

Fratteau

6.0 km
 NEUVIC

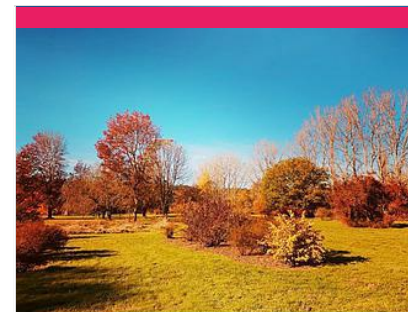


Château de Fratteau

+33 6 66 24 26 36# +33 6 68 41 89 21

<https://www.facebook.com/pages/Site-d>

6.0 km
 NEUVIC



Parc Botanique du Château de Neuvic

+33 6 36 83 85 52

7.9 km
 NEUVIC



Château de Neuvic

+33 6 36 83 85 52

8.0 km
 NEUVIC



Mes recommandations (suite)

Guide Touristique

Carte Vélo Route Voie Verte

OFFICES DE TOURISME VALLÉE DE L'ISLE
WWW.TOURISME-ISLEPERIGORD.COM



Saint-Astier : visite de ville et du clocher

+33 5 53 54 13 85

13.5 km
SAINT-ASTIER



Saint-Astier : visite clocher et orgue

+33 5 53 54 13 85

13.5 km
SAINT-ASTIER

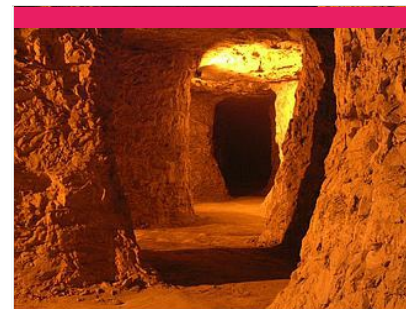


Moulin du Duellas

+33 6 84 17 64 63
le Duellas

<http://www.moulin-duellas.fr>

13.7 km
SAINT-MARTIAL-D'ARTENSET



Usines à chaux de Saint-Astier

+33 5 53 54 13 85
28 bis route de Montanceix
<http://www.saint-astier.com>

15.1 km
SAINT-ASTIER



Distillerie Artisanale Clovis Reymond

+33 5 53 81 90 01 +33 6 08 31 49 95

49 rue Gabriel Reymond

<http://www.clovisreymond.com>

15.2 km
VILLAMBLARD





Pisciculture Moulin de Boissonnie

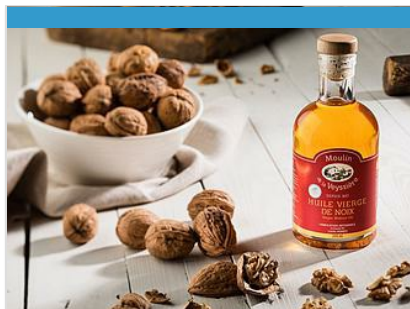
+33 5 53 81 53 41

<http://www.pechealatruite24.com>

1.1 km
DOUZILLAC



Visite libre d'un élevage de truites arc en ciel, truites gold et saumons de fontaine en eau vive sur une rivière de 1ère catégorie. Vente directe à la ferme : truites, saumons de fontaine, apéritruite, œufs de truites, truites fumées. Pêche à la truite en étang 1/2 journée et journée.



Moulin de La Veyssière

+33 5 53 82 03 07 +33 6 32 96 17 89

La Petite Veyssière

<http://www.moulindeleyssiere.fr>

5.8 km
NEUVIC



Moulin à eau datant du XVIe siècle, le moulin de la Veyssière est le dernier moulin à huile en activité de la Vallée du Vern à Neuvic sur l'Isle. C'est en 1857 que Jacques Elias arrive au moulin de la Veyssière. Depuis, de génération en génération, nous y perpétons la fabrication artisanale d'huiles et farines de caractère : noix, noisette, amande. Véritable patrimoine vivant, lieu de vie et de partage, la visite du moulin de la Veyssière saura vous faire voyager entre histoire et gastronomie. Au printemps 2021 trois nouveaux espaces ont été inaugurés : un espace muséographique, un verger pédagogique et un espace de pique-nique. A la fin de la visite, une dégustation vous sera offerte. Découvrez dans l'ancienne boulangerie du moulin notre boutique gourmande ainsi de nos produits autour de la noix et de la noisette. Producteur artisan de qualité Collège Culinaire de France.



Caviar de Neuvic

+33 5 53 80 89 57

Elevage d'esturgeons & caviar

<https://visites.caviar-de-neuvic.com>

5.8 km
NEUVIC



Le domaine, situé à Neuvic en Dordogne, s'étend sur 20 hectares bordés par deux rivières : l'Isle et le Vern. C'est sur ce domaine que Caviar de Neuvic a choisi de créer une ferme piscicole dédiée à l'élevage des esturgeons pour produire son fameux caviar. Par des commentaires chargés d'humour et d'anecdotes insolites, le guide vous expliquera comment nos méthodes d'élevage modernes respectent le poisson et la nature. Il vous dévoilera la passion qui nous anime quand nous soignons les esturgeons et élaborons le caviar. Vous donnerez la nourriture aux poissons et pourrez, avec un équipement fourni, caresser de gros esturgeons. La visite qui suit suffira à vous convaincre que le caviar d'élevage est devenu, avec l'expérience, meilleur et plus sain que le caviar sauvage aujourd'hui disparu.



Le Rucher des Granges

06 60 67 13 14

26 Route de Saint Astier

7.8 km
NEUVIC



Venez découvrir le monde des abeilles et le travail de l'apiculteur, de l'extraction du miel et de la gelée royale jusqu'à la production du miel (ronce, tilleul, acacia, châtaignier, tournesol), encaustique, hydromel, vinaigre de miel et de pain d'épices. Présent sur le marché de Neuvic le samedi matin et Périgueux le mercredi matin.



Biscottes La Chantéracoise

+33 5 53 82 07 95

<http://www.la-chanteracoise.fr>

8.1 km
SAINT-GERMAIN-DU-SALEMBRE



Venez visiter la dernière biscotterie artisanale de France ! Située au cœur du Périgord blanc, La Chantéracoise élabore, suivant une recette et un savoir-faire respectueux de la tradition, des biscottes authentiques et divers produits de panification sèche (toasts, croûtons, chapelure...). Vous découvrirez l'histoire passionnante de ces délicieux croustillants ainsi que leur secret de fabrication, grâce à une vue imprenable sur les ateliers. A la fin de cette visite, une dégustation des créations de la maison vous sera proposée, pour le plus grand plaisir des papilles. Chacun peut retrouver dans la boutique gourmande une large gamme de croustillants ainsi que des produits artisanaux et locaux.

Mes recommandations (suite)

Guide Touristique

Carte Vélo Route Voie Verte

OFFICES DE TOURISME VALLÉE DE L'ISLE
WWW.TOURISME-ISLEPERIGORD.COM



Biscuiterie artisanale Maison Billeau

+33 5 53 82 07 95

581 Route de la Biscuiterie

10.1 km
SAINT-LEON-SUR-L'ISLE **I** **6**

Les biscuits Billeau sont fabriqués dans le respect de la tradition et suivant les recettes authentiques. Venez découvrir tous les secrets des Croquants, Palets et Crousti'noisettes lors d'une visite commentée. Grâce à de grandes baies vitrées, vous pourrez apprécier au fil de la visite les différentes étapes de la création de nos biscuits. Vous aurez plaisir à vous attarder à la biscuiterie tant la bonne odeur va égayer vos papilles !



Abbaye d'Echourgnac

+33 5 53 80 82 50

Fromagerie de la Trappe

<http://www.fromageriedelatrappe.com>

12.0 km
ECHOURGNAC **I** **7**

Depuis 1868, dans les caves aux voûtes de pierres est affiné un succulent fromage : le Trappe Echourgnac. Depuis l'an 2000, les sœurs affinent le Trappe affiné au vin de noix, très célèbre aujourd'hui. Au magasin de l'Abbaye, vous pourrez trouver les différents fromages de la trappe : les tomes au lait de vache sous 2 formes : natures et affinées au vin de noix, les tomettes au lait de brebis. Outre ces délicieux fromages, vous pourrez découvrir les confitures et les pâtes de fruits fabriquées par les sœurs et de nombreux produits de l'artisanat monastique. Pour les groupes de 10 personnes minimum l'abbaye propose, sur rendez vous, une découverte accompagnée avec dégustation (1h) . Renseignements par mail à : contact@abbaye-echourgnac.org Magasin ouvert toute l'année. Horaires sur le site internet : <https://www.abbaye-echourgnac.org/abbaye->



Maison Béran

+33 5 53 54 25 75

Route de Neuvic

<http://www.maisonberano.com>

13.3 km
GRIGNOLS **I** **8**

La Maison Berano élabore de savoureux produits du terroir. Canards gavés et cuisinés à la ferme selon un savoir-faire traditionnel : foie gras, pâté, confits, cous farcis, grillons, plats cuisinés... En été, du 21/07 au 18/08, visite commentée avec démonstration de gavage et dégustation gratuite de 3 ou 4 produits le jeudi à 17h45, sur réservation. Boutique gourmande sur place. Pique-nique à la ferme le vendredi soir du 22/07 au 19/08, sur réservation.



Distillerie artisanale Clovis Reymond

+33 5 53 81 90 01 +33 6 08 31 49

95

49 Rue Gabriel Reymond

<http://www.clovisreymond.com>

15.2 km
VILLAMBLARD **I** **9**

Une maison de tradition où savoir-faire et recettes se transmettent depuis 188 ans. Les fruits sont distillés sur place dans de superbes alambics en cuivre et transformés en eaux de vie, liqueurs et sirops.



Glaces de la Ferme

+33 6 69 91 00 11

GAEC du petit clos

<https://www.glaces-javerzac.fr>

16.0 km
SAINT-MARTIAL-D'ARTENSET **I** **K**

La gourmandise n'est plus un vilain défaut ! A l'ombre d'un parasol, laissez-vous tenter par une bonne glace et profitez avec les enfants des activités gratuites : labyrinthe végétal, jeux de raquettes, karting à pédales, footgolf... Les glaces et sorbets sont fabriqués à la ferme à base de lait de vache produit sur place et de fruits frais. Plus d'une trentaine de parfums sont proposés : de la mangue au rhum raisin en passant par la fraise ou le chocolat blanc... Vous trouverez forcément une glace à votre goût ! Ouvert en juillet-août tous les jours de 14h à 19h. Hors saison, ouvert les mercredis et samedis de 15h à 19h.

Mes recommandations (suite)



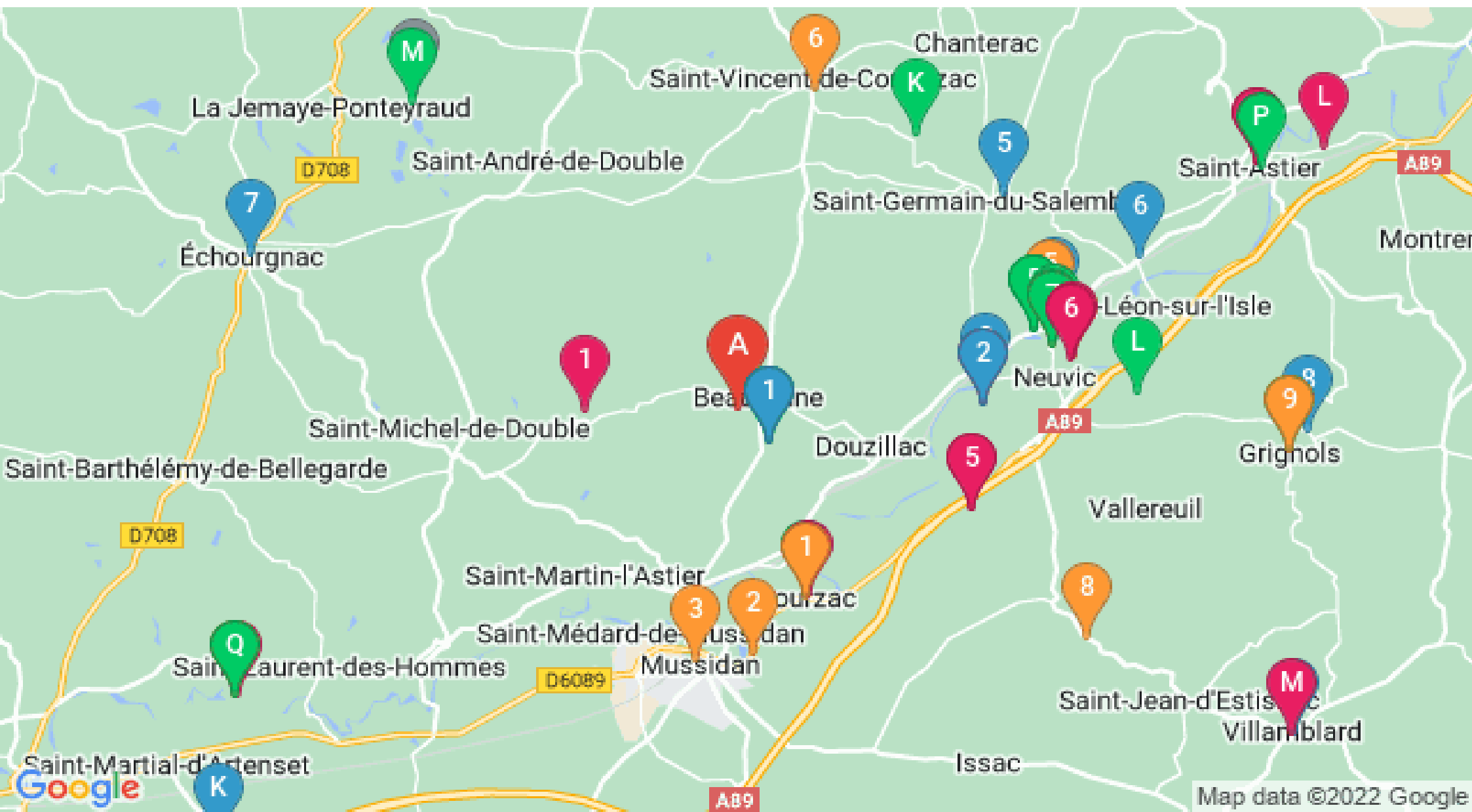
Mes recommandations (suite)

Guide Touristique

Carte Vélo Route Voie Verte



OFFICES DE TOURISME VALLÉE DE L'ISLE
WWW.TOURISME-ISLEPERIGORD.COM



: Restaurants : Activités et Loisirs : Nature : Culturel : Dégustations

Map data ©2022 Google